

### Descripción






El sistema de riego automatizado de zIX se encarga de mantener las plantas con la humedad que deseada, sin intervención humana, de forma automática.



### Características

- Ahorro de un 30% de agua.
- Detecta la humedad de la tierra para mantenerla siempre igual.
- Tiene un consumo de corriente mínimo.
- Funcionamiento Manual, y por computadora.
- Control por PC por medio del MASTER HUB.

### Accesorios

<p>2 Sistemas de control para las válvulas (INTELLINODES), que pueden controlarse con el MASTER HUB a través de internet.</p>	
<p>2 Sensores de Humedad</p>	
<p>2 Válvulas electrónicas</p>	
<p>4 aspersores emergentes, o</p>	
<p>Tubería y conexiones de PVC Hidráulico para cubrir un área de 20 mts<sup>2</sup> aprox.</p>	

## Instalación

### PASO 1

Colocar estacas en el lugar donde estarán los aspersores, y unirlos con hilo para indicar que por ahí ha de pasar la tubería.

*Nota: Asegúrese de conocer por donde pasan las tuberías de gas, electricidad y TV antes de empezar a escarbar.*

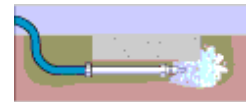


### PASO 2

Escarbar donde indica la guía. Marcar las ubicaciones de los aspersores con banderas o estacas. Las profundidades típicas varían entre 6 a 12 pulgadas.

*Para pasar la tubería por debajo de calzadas existentes, se puede perforar debajo, utilizando agua a presión.*

*Conseguir un pedazo de PVC de suficientemente largo como para pasar por debajo de la caminata, pegar un adaptador para manguera en un extremo y en el otro extremo conectar un adaptador de rosca macho para conectar un nebulizador jet (disponible en la mayoría de tiendas para mejoras en el hogar o tiendas de jardinería). Escarbar una zanja en las orillas extremas de la calza. Ahora encender la manguera y comenzar a perforar.*



### PASO 3

Conectar las válvulas electrónicas a la toma de agua (conectar un limitador de caudal en caso de ser necesario).

Colocar la tubería a lo largo de la zanja, junto con sus aspersores y conectores.

Pegar las conexiones (ver Anexo).

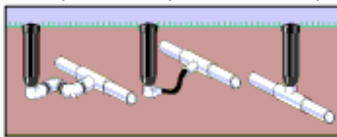
### PASO 4

Para la limpieza de la tubería, encender el sistema de riego de forma manual, girando la perilla como lo indica la figura. Consulte las instrucciones de la válvula electrónica. Deberá repetir la acción para cada válvula.



### PASO 5

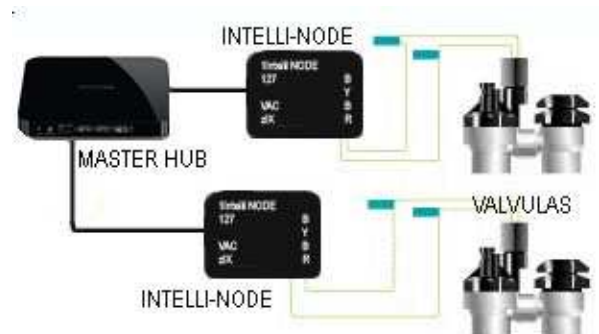
Coloque los aspersores después de la limpieza del sistema.



### PASO 6

Conectar las válvulas a los Intellinodes, y estos al MASTER HUB como lo indica la figura.

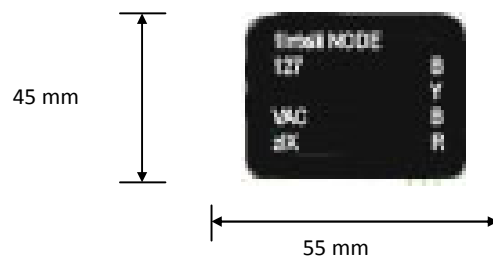
Probar cada zona de riego, hacer los ajustes de la distancia del riego con el tornillo de ajuste, y la dirección de los aspersores.



## Especificaciones

- El sistema debe contar con una presión mínima de 20 PSI
- El sistema puede funcionar de forma manual sin el MASTER HUB, pero no se podrá controlar a través de la computadora ni de Internet.
- Funciona con Windows XP y Vista.

## Dimensiones del IntelliNODE



## Anexo

Hay dos tipos de tubería, usted deberá elegir la que más le convenga.

### Tubería de PVC

El sistema funcionará mejor y será más duradero con un tubo de PVC de mayor diámetro (3/4", 1" o 1 1/4") y un mayor grosor.

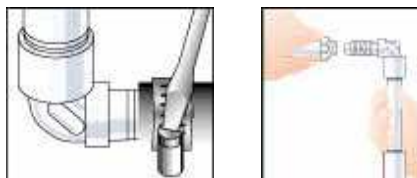


Aplicar pegamento de PVC dentro de los coples, y fuera del tubo de PVC, Rápidamente hacer la unión, girando un cuarto de vuelta para distribuir el pegamento uniformemente.

*Nota: Leer las instrucciones del pegamento de PVC antes de realizar la unión.*

### Tubería de Polietileno.

Para climas fríos, es recomendable utilizar tubo de polietileno que más flexible y menos probable de sufrir daños por congelación



Se coloca deslizando sobre el PVC o cobre y colocando una abrazadera fuertemente.

ZIX AUTOMATIZACIÓN SE RESERVA EL DERECHO A HACER CAMBIOS SIN AVISO A DE CUALQUIERA DE LOS PRODUCTOS AQUÍ MENCIONADOS, A MEJORAR LA FIABILIDAD; FUNCIÓN O DISEÑO. ZIX NO ASUME RESPONSABILIDADES DERIVADAS DE LA APLICACIÓN O USO DE CUALQUIER PRODUCTO O CIRCUITO DESCRITO EN ESTE DOCUMENTO. TAMPOCO TRANSMITIR CUALQUIER LICENCIA SEGÚN LOS DERECHOS DE LAS PATENTES, NI DERECHOS A TERCEROS